



香川県デザイン協会は、デザインの重要性に対する社会的認識を高めることにより、優れたデザインが生み出される環境づくりに努めるとともに、産業界とデザイン関係者相互の連携を一層密にして、デザインの質的向上を図り、地域文化の向上と産業の発展に寄与する目的で、平成10年に設立したものです。

会員は県下のグラフィック、建築・環境、インテリア、テキスタイル・ファッション、その他各分野のデザイナー、さらに賛助会員として各団体・企業で構成されています。

この間、地元産業界との交流による新開発のデザイン、セミナー、講演、会員によるデザイン展などの実績を重ねてきました。

今回の第5回「香川デザインフェスティバル2004」は、日頃のデザイン活動実績や新しい提案などの発表の場として開催されるもので、一般の方々にも再認識、ご理解をいただければ幸いです。また、会員募集も行っていますので、デザイン協会までお問い合わせください。

【交流事業】

「ふだん使いの漆」展 三越高松店で開催

- と き：平成16年3月26日(金)～28日(日)
- 場 所：三越高松店 新館5階催事場
- 主 催：香川県デザイン協会
- 協 賛：香川県漆器工業協同組合、香川県

香川を代表する伝統的工芸品「香川漆器」の良さを多くの人に知ってもらい、日常生活で使ってもらうことを目的に、デザイナーと漆器業界とのコラボレーションによる、新しいデザイン漆器を制作しました。

さらに、三越高松店において、生活提案のための展示会「ふだん使いの漆展」を開催し、デザイン漆器の展示、即売を行いました。斬新なデザインやディスプレイが目を引き、好評を博したほか、特別企画として「麻布長江」長坂シェフも参加し、ふだん使いの漆器と中華料理で楽しいトークと試食会も行われました。



三越高松店での展示、即売会

【デザインアドバイザー事業】

専門家の立場からアドバイス

デザイン協会の土産物等アドバイザーが、店舗や企業を訪問し、商品のパッケージや売場のディスプレイについて、デザイン専門家の視点からアドバイスを行いました。



アドバイス報告書

アドバイザー	対象企業	アドバイス内容
香川 深雪 三好 里香	(株)岡田長栄堂	菓子のパッケージ 売場のディスプレイ
伏見 真剛 三宅 剛	(株)宗家くつわ堂	菓子のパッケージ 売場のディスプレイ
出淵 光一 宮崎 督也	(株)讃匠	土産用うどんのパッケージ 売場のディスプレイ
河野 栄子 雷田 千恵	(有)藤田馬具店	手提げかばんのデザイン
栄 公美	カンブラ工業(株)	販促品のデザイン

【受託事業】

「節水紙芝居」デザイン決まる



節水型街づくり推進協議会から委託を受け、湯水が多い香川県で、幼少期から水の大切さを知ってもらうため、節水をテーマとした幼児向け紙芝居の制作の募集を行いました。

- 応募作品 6会員 8点
- 採用作品 「ケロくんのふしぎなゆめ」
(有)デザインオフィスキョク制作

香川県デザイン協会入会状況 (平成16年5月20日現在)

正会員 法人40 個人81 賛助会員64 合計185

正会員内訳				賛助会員内訳			
分野	法人	個人	計	分野	会員数		
A グラフィック	17	21	38	A 製造業	17		
B 建築・環境	11	12	23	B その他企業	18		
C インテリア	2	4	6	C 個人	7		
D インダストリアル	0	2	2	D 地場組合	7		
E テキスタイル	1	2	3	E 商工団体	7		
F その他	9	40	49	F 行政	8		
計	40	81	121	計	64		

情報をお寄せください。

香川県デザイン協会会報は、会員と協会を結ぶ情報紙として活動をしています。より充実した協会活動・会報紙にしたいと考えておりますので、みなさまのご意見をお待ちしております。

デザイナーだけでなく、クリエイターのみなさまの
人をお待ちしています。

香川県デザイン協会
2004年6月発行

事務局 ● 〒761-0301 高松市林町2217番地15
(財)かがわ産業支援財団 内
Tel 087-840-0348・Fax 087-869-3710
http://www.kagawadesign.com/
E-mail: info@kagawadesign.com



香川県デザイン協会 会報 2004 vol.15

5th. Kagawa Design Festival 2004

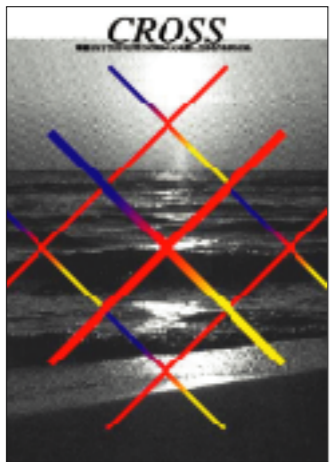


第5回香川デザインフェスティバル2004 ビジュアルイメージ (有)種子デザイン研究室

■テーマ部門作品:CROSS(交差・交流)



上出 栄治/上出広告制作所
■ポスター/Outlook 6jo
6joは、「日本の暮らしやすさ」をヨーロッパで活躍する新進デザイナー4ユニットがデザイン、フューチャーしたインテリアの新ブランド。「六星の家具」プロジェクトがスタートして4年、日本とフランスが交差して生まれたブランド6joの背景 (OUTLOOK) をビジュアルを中心にポスター表現します。



三宅 剛/(株)クリエイティブハウスマキム
■ポスター/潮騒
寄せては返す悠久の営みは力強くたくましく、砂浜に残された人間の痕跡もさざめく。いのちを生み出し、育む。みどり、大地、海、風、きれいなさざめき生まれ変わればいいじゃないか。美しい瀬戸内海の朝から夜まで、四季おりおりに豊かな表情を見せてくれる。重なる。交わる。行き交う。CROSS。



(有)デザインオフィスキョクコ/雷田 幸宏
■ポスター/讃岐JUNCTION
『讃岐に生きる。森羅万象、融合し交わり、組み合わせる。いのちを生み出し、育む。みどり、大地、海、風、大いなる自然とひととの交流・交差』

■自由部門作品



(株)穴吹レジャーズサービス/柴 秀樹/宮崎 啓也
■ポスター/漆器デザイン
■ポスター/Web contest
新しい漆器のデザイン提案と専門学校穴吹コンピュータレッジ主催による、県在住の高校生を対象とした、Webコンテスト作品募集ポスターの制作。



(有)猪子デザイン研究室/猪子 進
■V1
高度情報化の推進拠点と県民の情報リテラシーの向上を目指して誕生したe-とびあかがわ。向こう10年間を見通した基本デザインマニュアルとオープンに向けての広報ツールの制作。他にV1関連5点。



出淵 光一/idebuchi.com
■ポスター/X
X(交差・交流・交わる・掛ける・組み合わせる)から、できたX(未知なる・謎の…案外あたりまえなもの?)。



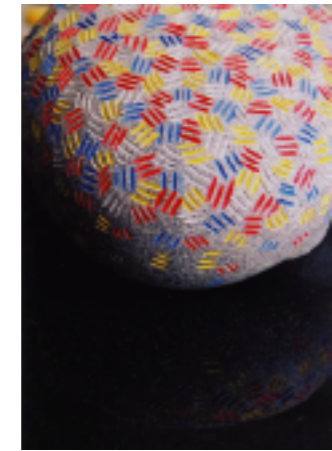
高石 覚
■石の庭園灯/石あり オリентルシエル
石の創作作品としては初めてグッドデザイン賞を受賞した石の庭園灯です。独創的で美しく魅力的な調和のとれたデザインの総合的な完成度に優れた、日本のアイデンティティのある次世代のライフスタイルを誘発している商品と評価されました。



仁田 貴夫/(有)仁田デザイン事務所
■ポスター/私の、交差(クロス)。
デザインの可能性について。私たちの周りにあふれている広告物や建築などのデザイン。それらに止まらず、私たちのライフスタイルや行政、政治などもよく考えると「デザイン」が必要です。自分自身の30年に及ぶデザインの仕事を通して、デザインの多様性や可能性と、デザインの重要性をアピールします。



寒川 俊二/寒川 俊ニデザイン室
■立体物/パネル クロスするフォルム
過去を探ることで現在がわかり、未来を夢みることで現在の歩みが始まる。過去と現在、現在と未来はお互いに交差しているのではないだろうか。そんな思いをわかりやすい形のクロスで表現してみた。



太田 多多/アキホ タタ
■彫刻/Fantasia-Sun Kiss
サンポート時は過ぎていく。瀬戸内の海の輝きは、朝夕…きらめきの中、時は過ぎていく。太陽は幾度、海とKiss…微風になびく時は過ぎていく、ゆったりとした流れの中、人間の流れ、自然の流れ、宇宙の流れ、心の流れはゆるやか、瀬戸の海。



藤本 誠/藤本デザイン研究室
■ポスター/エコロジー
生態・環境問題は地域から地球規模に拡大していった。「地球に優しい」キャッチフレーズは、裏を返せば生態の掙やぶりをしたからで、人間から見たエコにすぎない。宇宙船地球号の「住民」は人類以外、きっちり自然の摂理という約束環を守っている。



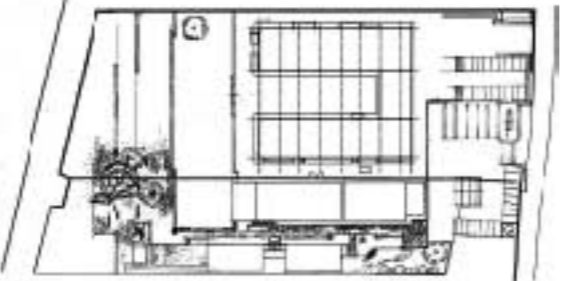
藤田 和子/PLOW
■ポスター/環境月間ポスター
このイラストは四国電力の環境月間のポスターに採用させていただいたものです。制作の意図は、命をさしかけるような思い遣りがあれば、ひいては地球全体の環境がよくなるのでは、という意図で描かせていただきました。



三宅 童子/美術教室DODO
■写真/交流
アートに関する1つの場所からアートが生まれ、アートをつくりだす人が生まれます。アートを通じて交流し、そこから生まれたアートは、それを見る人とも交流します。



(有)ジェイ・エル・エス/永見 宏介
■家具/XYZ&Sitting
日本×フランス=世界。JLSはフランス人デザイナーとのコラボレーションにより日本の生活スタイルを世界に発信するエディターカンパニーです。ソファに背もたれをつけたSittingと、収納すること、ディスプレイすることができるシェルフの誕生です。



(株)寒川商業建築研究所/寒川 徹司
■建築/「控扉」
「見わたせば 花も紅葉もなかりけり 浦のともなひの秋の夕ぐれ」 虚飾も季節も省かれた原風景に最も美を感じる瞬間です。今回、器を形成する被膜に焦点を当て、内と外の交わりを原風景の中で考察してみます。



篠原 浩/シノデザイン
■建築/パティオをもつ歯科医院十素材十模型
■ポスター/シノ/日記
デザインを作り出した過程を説明することは、デザイナーにとって大切な仕事です。シノデザインでは、日記を書くことで少しでも説得力のある説明ができるよう、日々トレーニングしています。



富田 紀登志/富田 紀登志 建築地域研究所
■建築/パティオをもつ歯科医院十素材十模型
幹線道路の隙間をそとと覗くと、目前にコンクリート打ち放しの建物が現れる!ヨーロッパの街角のような、パティオをもつ歯科医院だ。外部は美術館のように、診療台からは癒しの空間にと、気分は和らぐであろう。“生命第一歩の口をいかに大事にするか!”パティオを見ながら語る日々がもう少しで始まるとうしている。



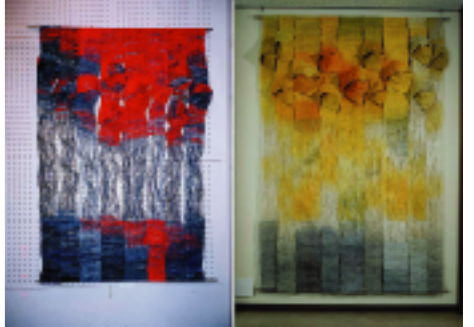
(有)入江建築設計事務所/入江 英樹
■建築/群衆・3種 情景・曼荼羅
これ迄の作品をイメージ別にランダムにピックアップしています。当アトリエのこだわりを断片からでも汲みとっていただければ幸いです。地域性を踏まえた風景としての造形と素材の構成と表情、特に街並みへのからみ方、光、特に陰影についての精神性、風水、風の道、人々の意識の流れ、方向性、場の設定等に関心を持っています。



渡辺 多恵
■シルバージュエリー/Insect (SILVER・樹脂)
コンセプトは「身に纏う彫刻」。どこかに緊張感が存在するオブジェの様でもあり、身に着けた時には、しっかりと身体に馴染むジュエリー。単なる添え物ではなく、あくまで主役としてのジュエリーであり、身に着けた人の内面を語る様な存在。



河野 栄子/ジョリーマダムこのの
■洋服 /ドレス、スーツ、ブルゾン、ワンピース2枚
(1)白地ジョーゼットを使用してオレンジカラーを意識したデザインのドレス(2)特元ヒースをあしらひ取り外し可能に仕立てたセミアールスーツ(3)前身頃を切替えてポケットを作り遊び心をもたせたアルデンゼ薄手プリント地のドレス、食事又はコンサート等の為のドレス(4)スカート部分に手芸的なテクニックをあしらったドレス。



後藤 のりこ/後藤のりこ手織工房
■タペストリー(織物)/結び2003陽光/結び2004夕陽
陽光は瀬戸内の春の風にそよぐ風景、夕陽は海に沈む夕陽を表しました。これまでの結びシリーズに、ステンレスワイヤーのシャープさと絹糸の暖かさを融合させ、自由な造形、光の輝きを表現しました。素材に触れ物を作ることが少なくなった現代ですが、糸を染めることから始め、1点につき2、3ヶ月をかけて織り上げました。

